

ATTERRISSAGE A VUE

Visual landing

Ouvert à la CAP
Public air traffic

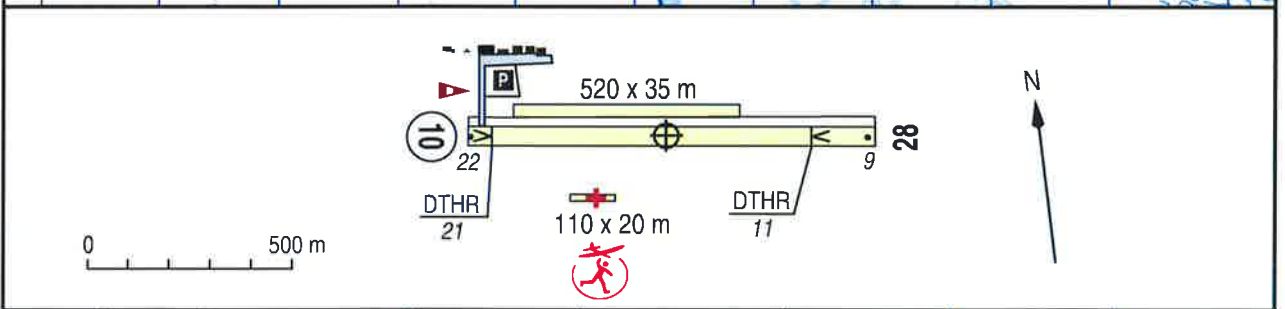
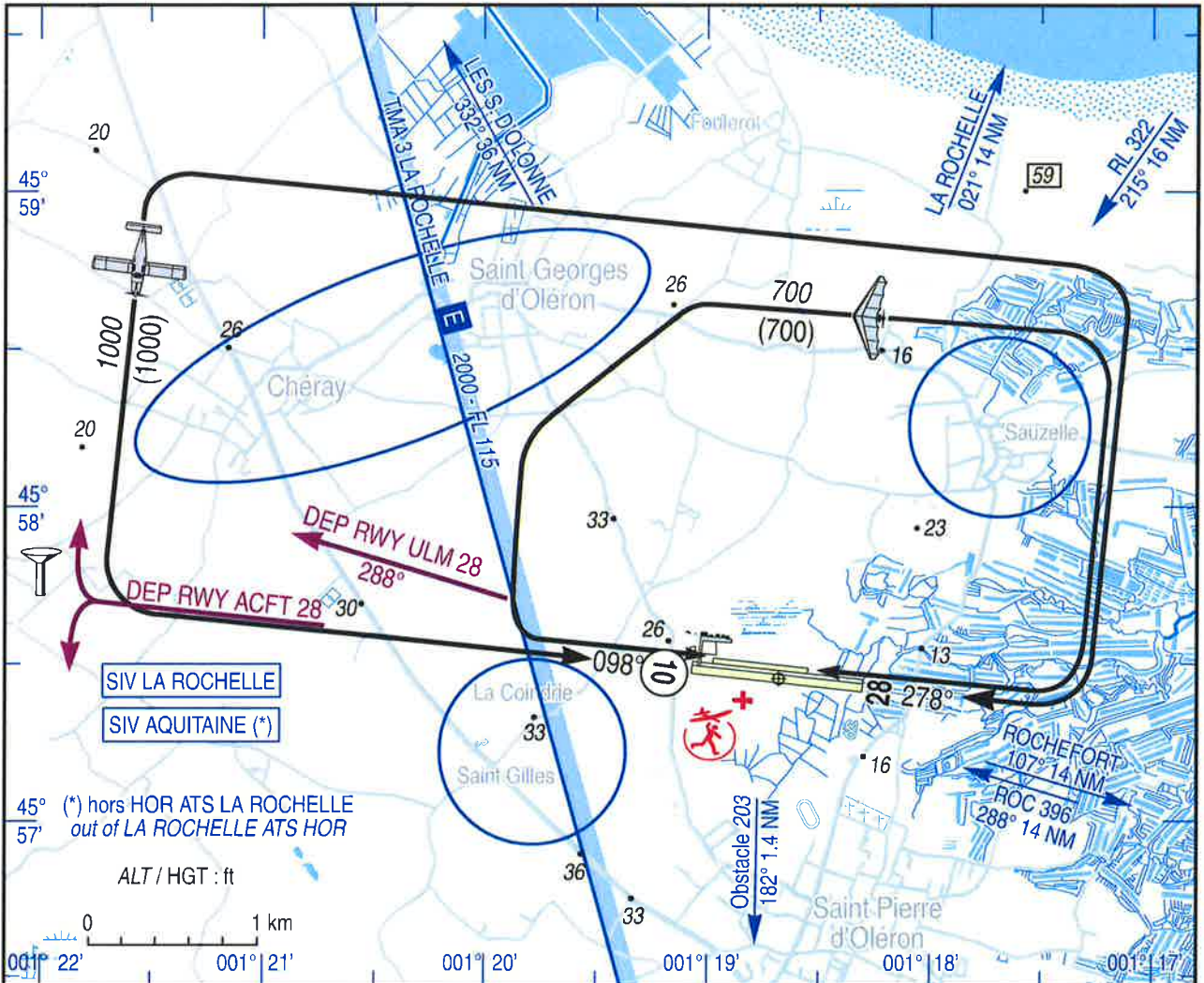
SAINT PIERRE D'OLERON

AD 2 LFDP ATT 01

04 JAN 18

				ALT AD : 22 (1 hPa) LAT : 45 57 28 N LONG : 001 18 41 W	LFDP VAR : 1°W (15)
---	---	---	---	--	-------------------------------

APP : NIL
TWR : NIL
A/A : 120.2



RWY	QFU	Dimensions Dimension	Nature Surface	Résistance Strength	TODA	ASDA	LDA
10	098	1011 x 50	Non revêtue Unpaved	-	1011	1011	936
28	278				1011	1011	866

Aides lumineuses : NIL **Lighting aids : NIL**

SAINT PIERRE D'OLERON

Consignes particulières / *Special instructions*

Conditions d'utilisation de l'AD

Utilisation simultanée des pistes avions / ULM interdite.

Restrictions possibles après fortes précipitations.

AD réservé aux ACFT munis de radio.

Dangers à la navigation aérienne

AD susceptible d'être envahi en quelques minutes par la brume de mer.

Procédures et consignes particulières

Roulage interdit hors RWY et TWY.

Respect du circuit cause nuisances pour tous les ACFT.

QFU préférentiel 098° pour raisons environnementales.

Le tour de piste à 700 ft est réservé pour les aéronefs à vitesse inférieure ou égale à 110 km/h. Les tours de piste basse hauteur (500 ft ASFC) sont réservés aux vols école avec instructeur à bord et aux aéronefs basés sur le terrain.

Activités diverses

AEM sur AD (N° 9205) : 500 ft ASFC, SR-SS.

AD operating conditions

Simultaneous use of plane RWY and ULM strip prohibited.

Possible operating restrictions after heavy rainfalls.

AD reserved for radio-equipped ACFT.

Air navigation hazards

AD likely to be covered by sea haze within a few minutes.

Procedures and special instructions

Taxiing prohibited except on RWY and TWY.

Comply with circuit due to noise for all ACFT.

QFU preferential 098° for environmental reasons.

The circuit at 700 ft is reserved for aircrafts whose speed is less than 110 km/h. Low height circuits (500 ft ASFC) reserved only for training flights with an instructor pilot onboard and to home-based ACFT.

Special activities

AEM on AD (NR 9205) : 500 ft ASFC, SR-SS.

Informations diverses / *Miscellaneous*

Horaires sauf indication contraire / *Timetables unless otherwise specified*
UTC HIV ; HOR ETE : -1HR / *UTC WIN ; SKED SUM : -1HR*

- 1 - **Situation / Location** : 1,5 km NNW Saint Pierre d'Oléron (17 - Charente Maritime).
- 2 - **ATS** : NIL.
- 3 - **VFR de nuit / Night VFR** : Non agréé / *Not approved.*
- 4 - **Exploitant d'aérodrome / AD operator** : ACB.
- ← 5 - **CAA** : DSAC SUD OUEST (voir / *see GEN*).
- 6 - **BRIA** : BORDEAUX (voir / *see GEN*).
- ← 7 - **Préparation du vol / Flight preparation** : Acheminement FPL VFR / *Addressing VFR FPL* : voir / *see GEN12*.
- 8 - **MET** : VFR : voir / *see GEN VAC* ; IFR : voir / *see AIP GEN 3.5* ; Station : NIL.
- 9 - **Douanes, Police / Customs, Police** : NIL.
- 10 - **AVT** : Carburants / *Fuel* : 100LL. Lubrifiants / *Lubricants* : 80 D (CIV) HX.
Automate TOTAL / *TOTAL dispenser*.
SP 98 au / at club ULM. Paiement espèces ou chèques / *Payment cash or cheques*.
- ← 11 - **RFFS** : Niveau 1 / *Level 1*.
- 12 - **Péril animalier / Wildlife strike hazard** : NIL.
- 13 - **Hangars pour aéronefs de passage / Transient aircraft hangars** : NIL.
- 14 - **Réparations / Repairs** : NIL.
- ← 15 - **ACB** : Les Ailes Oléronaises - 17310 Saint Pierre d'Oléron - TEL : 05 46 47 02 31.
Club ULM Oléronais - TEL : 06 80 37 86 32 ou 06 33 51 96 66.
Air Modèle Club Oléronais - TEL : 05 46 36 51 18.
- 16 - **Transports** : Taxis sur réservation / *Taxi booking*.
- ← 17 - **Hotels, restaurants** : NIL.